



*Yüceler*  
*Çelik*

“İş hayatındaki can alıcı nokta hizmet etmek için beslenen dürüst duygudur.” ( George Eberhard )

Yüceler Çelik 5 yılı aşan faaliyetleri boyunca elde etmiş olduğu bilgi ve tecrübeyi, siz değerli işverenleri ile paylaşacak olmanın heyecanını yaşamaktadır. Kurulduğu günden itibaren Çelik İmalat Montaj, Boru İmalat Montaj, Ekipman Montaj ve Boyama Kumlama konularında faaliyet gösteren firmamız; ülke kalkınmasına hizmet eden projelerde üzerine düşen görevleri başarı ile yerine getirmiş bulunmaktadır.

Orta ölçekli bir firma olmasına rağmen kurulduğu ilk andan itibaren kaliteye, iş güvenliğine ve taahhütlerini yerine getirmeye verdiği önem ve zoru başarıya azmi sayesinde kısa sürede dikkat çekmeyi başarmış ve bu ilkelerinden asla vazgeçmemiştir.

Firmamızın değişmez prensipleri daima kalite ,iş güvenliği ve taahhütlerini tam zamanında yerine getirmek olacaktır.

Bize güvenen ve güvenecek olan kurum, kuruluş ve kişilere, üstlendiğimiz görevleri en iyi şekilde tamamlayacağımızı taahhüt edebilmenin gururunu yaşamaktayız. Sektöründe öncü olan sizlerle birlikte projeler yapmak ve tecrübelerinizden yararlanabilmek öncelikli hedefimizdir. Temennimiz, bizlere güvenmeniz ve hedeflerimiz doğrultusunda birlikte çalışabilmektir.

Saygılarımızla,

Savaş Çakmakcı / Kenan Yüce

## Vizyonumuz;

*Yüceler Çelik Firması olarak, sektörde faaliyet gösteren lider firmalara çözüm ortağı olmak, sektörün gelişimine paralel olarak kaliteye önem veren, iş güvenliğinden taviz vermeyen ve taahhütlerini tam zamanında yerine getiren bir partner olarak akla gelen ilk isim olmak öncelikli hedefimizdir.*





Misyonumuz;

Yüceler Çelik Firması, endüstriyel ve altyapı sektöründe faaliyet gösteren öncü firmalara, çelik imalat ve montaj, boru imalat ve montaj, ekipman montaj, boyama ve kumlama alanlarında hizmet vermektedir.

Bu faaliyetlerine projenin yapıldığı lokasyonlarda ve kendi imalat atölyelerinde devam etmektedir.

Yeni imalatları ve teknik gelişmeleri takip ederek edindiğimiz tecrübelerimizi ve birikimlerimizi, yurtiçi ve yurtdışı projelerine aktarmak ana hedefimizdir.



## İş Güvenliđi Politikamız

Yüceler Çelik için tüm çalışanlarımızın sağlığı, emniyeti ve güvenliđi kritik önem taşımaktadır. Tüm çalışmalarımız için, iş ve çevre güvenliđi göz önüne alınarak süreçlerin tasarlanması ve her zaman denetlenmesinin sağlanması iş yönetiminin ayrılmaz bir parçasıdır. İş ve çevre güvenliđi sisteminin, etkili ve kazanç sağlayan iş yönetiminin, ayrılmaz bir parçadır. Bu doğrultuda, tüm çalışanlarımız, her koşulda iş ve çevre güvenliđi ilkelerini doğru uygulamakla yükümlüdür.

Firmanız tüm çalışanlarımızın, muhtemel kayıp kaynaklarına karşı aşırı duyarlılıkta davranmasını sağlamak, mümkün olabildiğince bütün olumsuz koşulları ortadan kaldırmak veya önlem almak yönünde hareket etmesi için eğitim, takip, takdir, uyarı ve yaptırım uygulamalarından oluşan bir süreç belirlemiştir. İş ve çevre güvenliđi Sistemi dahilinde, İnsana veya sahip olduđu değerlere zarar vermeden ve çevreyi koruyarak takım halinde iş yapmak amacımızdır.

### Yüceler Çelik İş ve Çevre Güvenliđi Çalışma Prensipleri;

- Kendilerinin ve diđer insanların sağlık ve emniyetine dikkat etmelerini,
- Emniyet kurallarını öğrenmelerini ve uymalarını,
- İşe başlamadan önce tehlikelere karşı gereken önlemleri almalarını,
- Emniyetsiz ve yetersiz ekipmanla çalışmamalarını,
- Talimatlara uymalarını ve çalışma izinlerine uygun çalışmalarını,
- İşe başlamadan önce emniyetle ilgili bir tereddüt varsa bildirmelerini,
- Sadece riskleri hakkında eğitim aldıkları işlerde çalışmalarını,
- Her türlü kazayı ve olumsuz durumları rapor etmelerini,
- Acil durumlarda yapılması gerekenleri öğrenmelerini ve buna uygun davranmalarını,
- Amirleri ile diyalog halinde olmalarını ve fikirlerini aktarabilmelerini çalışanlarından bekler.

"Güvenle Çalışılan 1.000.000 Saat"

## Faaliyet Alanlarımız

- Çelik İmalat
  - Çelik Montaj
    - Boru İmalat
      - Boru Montaj
        - Ekipman Montaj
          - Boya ve Kumlama





## Tamamlanan Projeler

Proje : ELBİSTAN Kandil Hes Projesi / 210 MW

İşveren : ENERJİSA

Müteahhit : YÜKSEL İNŞAAT

Alt Yüklenici : YERTAŞ İNŞAAT



Proje : KAHRAMANMARAŞ Sargüzel Hes Projesi / 100 MW

İşveren : ENERJİSA

Müteahhit : YÜKSEL İNŞAAT

Alt Yüklenici : ÇEKA İNŞAAT



Proje : ADANA Yamanlı Hes Projesi / 82 MW

İşveren : ENERJİSA

Müteahhit : NTF İNŞAAT

Alt Yüklenici : YÜCELER ÇELİK



Proje : GÖKSUN 1.Etap Tünel Projesi

İşveren : KARAYOLLARI GENEL MÜD.

Müteahhit : LİMAK - KOLİN İNŞAAT

Alt Yüklenici : DUYGU İNŞAAT





## ELBİSTAN Kandil Hes Projesi / 210 MW

İşveren : ENERJİSA

Müteahhit : YÜKSEL İNŞAAT

Alt Yüklenici : YERTAŞ İNŞAAT

### Yapılan İşler

- Tünel Kalıp İksa İmalatı (4.000 Ton)
- Tünel Kalıp Ankrāj Bulon İmalatı (3.500 Ton)
- Santral Binası Çelik Çatı İmalat ve Montajı (200 Ton)



## KAHRAMANMARAŞ Sarıgözel Hes Projesi / 100 MW

İşveren : ENERJİSA

Müteahhit : YÜKSEL İNŞAAT

Alt Yüklenici : ÇEKA İNŞAAT

### Yapılan İşler

- Denge Baca İksa İmalatı (130 Ton)
- Tünel Kalıp Ankrāj Bulon İmalatı (800 Ton)



## ADANA Yamanlı Hes Projesi / 82 MW

İşveren : ENERJİSA

Müteahhit : NTF İNŞAAT

Alt Yüklenici : YÜCELER ÇELİK

### Yapılan İşler

- Tünel Kalıp İksa İmalatı (400 Ton)
- Tünel Kalıp Ankraj Bulon İmalatı (2.300 Ton)
- TBM Fabrika Binası Çelik İmalat ve Montaj (160 Ton)



## GÖKSUN 1.Etap Tünel Projesi

İşveren : KARAYOLLARI GENEL MÜD.

Müteahhit : LİMAK - KOLİN İNŞAAT

Alt Yüklenici : DUYGU İNŞAAT

### Yapılan İşler

- Tünel Kalıp İksa İmalatı (4.800 Ton)
- Tünel Kalıp Ankraj Bulon İmalatı (3.600 Ton)





# Devam Eden Projeler

## TUFANBEYLİ Termik Santrali / 3x150 MW

İşveren : ENERJISA

Müteahhit : SK E&C

Alt Yüklenici : YÜCELER ÇELİK





# TUFANBEYLİ Termik Santrali / 3x150 MW

İşveren : ENERJİSA

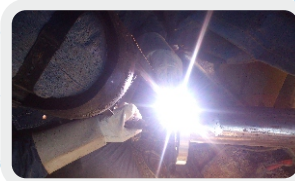
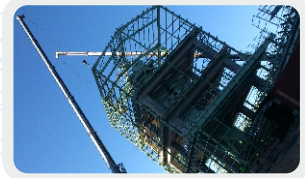
Müteahhit : SK E&C

Alt Yüklenici : YÜCELER ÇELİK



## Yapılan İşler

- Kazan Borusu İmalat ve Montaj İşleri (6.000 WDI)
- Türbin Borusu İmalat ve Montaj İşleri (108.000 WDI)
- Yeraftı Borusu İmalat ve Montaj İşleri (24.000 WDI)
- Yangın Söndürme Sistemi Boru İmalat ve Montaj İşleri (44.600 WDI)
- Boru Kumlama ve Epoksi Boya İşleri (60.000 m<sup>2</sup>)
- Kömür Taşınma Bant Yolları, İstasyonları Çelik ve Rulo Montaj İşleri
- Muhtelif Çelik Revizyon ve İmalat İşleri (3.000 Ton)
- Boiler - 1 / Boiler - 2 / Boiler - 3 İskele Montaj ve Demontaj İşleri (40.000 m<sup>2</sup>)





# *İş Makinaları / Ekipmanları*



# İş Makinalarımız / Ekipmanlarımız

İş Makinası : 90 Ton Liebherr Vinç (1 Adet)



İş Makinası : 35 Ton Çift Kırma Vinç (4 Adet)



İş Makinası : Tır (2 Adet)



İş Makinası : Personel Servisi (4 Adet)



İş Makinası : Pick-up (6 Adet)



İş Makinası : Torna Makinası (2 Adet)



İş Makinası : Kumlama Kompresörü (3 Adet)





# İş Makinalarımız / Ekipmanlarımız

İş Makinası : Boya Makinası (2 Adet)



İş Makinası : Kaynak Makinası (50 Adet)



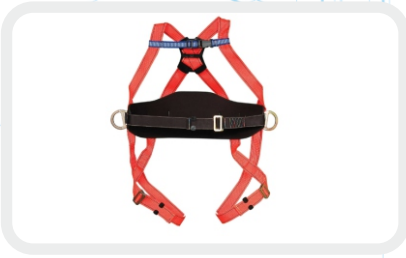
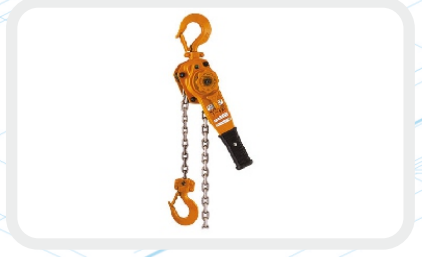
İş Makinası : Diş Açma Makinası (3 Adet)



İş Makinası : Boru Bükme Makinası (1 Adet)



İş Makinası : Muhtelif İmalat ve Montaj Malzemeleri



***Yüceler Çelik* Elbistan / Türkiye**  
**Adres: Orhangazi Mahallesi Sanayi Sitesi**  
**Elbistan / Türkiye**  
**Tel: 0344 413 00 53 - Fax: 0344 413 00 02**  
**e-mail: [info@yucelercelik.com](mailto:info@yucelercelik.com)**

